



ADH chega 85% de entrega do Jacinta Andrade

A Agência de Desenvolvimento Habitacional (ADH) deverá entregar até o fim do ano, 350 unidades habitacionais no Residencial Jacinta Andrade, zona Norte de Teresina. Após a finalização dessa etapa, o Governo do Piauí chegará ao percentual de 85% das residências entregues.

“A entrega desta etapa é um trabalho que vem sendo administrado ao longo do ano e tem andado de forma satisfatória. Além das residências, os equipamentos sociais demandados pela sociedade estão sendo entregues à população que lá residem. O

empreendimento atende de forma satisfatória os novos moradores”, afirma o diretor da ADH.

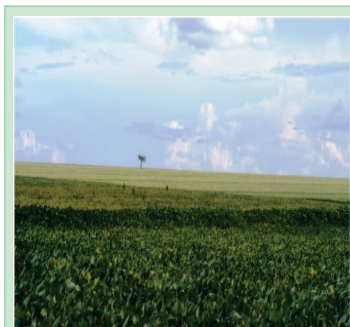
Segundo o diretor, a previsão é que em junho de 2013, o residencial chegue à sua totalidade de casas entregues, como aponta o relatório de metas. No último mês, o diretor da ADH esteve reunido com representantes do Ministério das Cidades e da Associação Brasileira de Cohab, onde foi feito o levantamento das contratações de 2012 e as perspectivas para 2013.

“Temos muitas casas a serem entregues nos próximos dois anos. Temos trabalhado com os demais órgãos e se tudo ocorrer conforme o cronograma, até o final do Governo, entregaremos 40 mil unidades habitacionais em todo o Estado”, finaliza.

Em 2012, já foram entregues, no Jacinta Andrade, uma escola, uma Unidade Básica de Saúde, uma delegacia e, nos próximos meses, deverão ser entregues uma quadra poliesportiva, mercado público e um terminal de transportes coletivos,

**A
previsão
é que em
junho de 2013, o
residencial chegue
a sua totalidade
de casas
entregues**

Wilton Lopes • Da CCOM,
com informações de Rádio Ccom



Produção de soja

NOTÍCIAS 2

**LEIS E
DECRETOS 3**

**PORTARIAS E
RESOLUÇÕES 10**

**LICITAÇÕES
E CONTRATOS 17**

OUTROS 26

NOTÍCIAS 33

CAMPANHAS 34



Asfaltamento do Residencial Jacinta Andrade (Foto:Ascom ADH)



FICHA TÉCNICA

GOVERNADOR DO ESTADO DO PIAUÍ

Wilson Nunes Martins

VICE-GOVERNADOR

Antonio José de Moraes Souza Filho

SECRETARIA DE GOVERNO	<i>Wilson Nunes Brandão</i>
SECRETARIA DA FAZENDA	<i>Antonio Silvano Alencar de Almeida</i>
SECRETARIA DA EDUCAÇÃO E CULTURA	<i>Átíla de Freitas Lira</i>
SECRETARIA DA SAÚDE	<i>Ernani de Paiva Maia</i>
SECRETARIA DA SEGURANÇA PÚBLICA	<i>Robert Rios Magalhães</i>
SECRETARIA DA ADMINISTRAÇÃO	<i>Paulo Ivan da Silva Santos</i>
SECRETARIA DE DESENVOLVIMENTO RURAL	<i>Rubem Nunes Martins</i>
SECRETARIA DO PLANEJAMENTO	<i>Antonio Cezar Cruz Fortes</i>
SECRETARIA DO MEIO AMBIENTE E RECURSOS HÍDRICOS	<i>Dalton Melo Macambira</i>
SECRETARIA DAS CIDADES	<i>Merlong Solano Nogueira</i>
SECRETARIA DO DESENVOLVIMENTO ECONÔMICO E TECNOLÓGICO	<i>Warton Francisco Neiva de Moura</i>
SECRETARIA DO TRABALHO E EMPREENDEDORISMO	<i>Larissa Mendes Martins Maia</i>
SECRETARIA DA ASSISTÊNCIA SOCIAL E CIDADANIA	<i>Francisco Guedes Alcoforado Filho</i>
SECRETARIA DA JUSTIÇA E DOS DIREITOS HUMANOS	<i>João Henrique Ferreira de Alencar Pires Rebelo</i>
SECRETARIA DA INFRAESTRUTURA	<i>José Dias de Castro Neto</i>
SECRETARIA DOS TRANSPORTES	<i>Antonio Avelino Rocha de Neiva</i>
SECRETARIA DO TURISMO	<i>Marco Aurélio Bona</i>
SECRETARIA DE DEFESA CIVIL	<i>Luiz Ubaraci de Carvalho</i>
SECRETARIA PARA INCLUSÃO DA PESSOA COM DEFICIÊNCIA	<i>Helder Sousa Jacobina</i>
SECRETARIA DE MINERAÇÃO, PETRÓLEO E ENERGIAS RENOVÁVEIS	<i>Cláudio Tadeu Fonseca Maia</i>
PROCURADORIA GERAL DO ESTADO	<i>Kilderi Ronne de Carvalho Souza</i>
CHEFE DO GABINETE MILITAR	<i>Sérgio Moura Lopes</i>
DIRETOR DO DIÁRIO OFICIAL	<i>Antonio Orison Rocha Mascarenhas</i>

TABELA DE PREÇOS

Preço da Linha - R\$ 3,50: para linhas de 10 cm de largura, fonte 10
63 (sessenta e três) caracteres

ASSINATURA SEMESTRAL DO DIÁRIO OFICIAL

Sem remessa postal - R\$ 178,00
Com remessa postal - R\$ 261,00

ASSINATURA ANUAL DO DIÁRIO OFICIAL

Sem remessa postal - R\$ 306,00
Com remessa postal - R\$ 499,00

PREÇO DO DIÁRIO OFICIAL

Número Avulso até 30 dias - R\$ 2,50
Exemplar Superior a 30 dias (busca) - R\$ 3,50
Exemplar Superior a 30 dias (busca) e xerox autenticada - R\$ 7,00

PAGAMENTO NA ENTREGA DA MATÉRIA

IMPORTANTE: Os originais não serão aceitos com rasuras ou palavras ilegíveis e devem ser entregues digitados em papel formato ofício e em meio magnético (CD ou Pen Drive), sem espaço, de um só lado.

HORÁRIO DE RECEBIMENTO DE EXPEDIENTE PARA PUBLICAÇÃO:
de 2ª a 6ª feiras de 7:30 às 13:30h.

SECRETARIA DE GOVERNO - ESCRITÓRIOS E OFICINAS

Praça Marechal Deodoro, 774 - Telefones: (86) 3221-3531 / 3215-4500

DIÁRIO OFICIAL ON-LINE
Compromisso com a Ética
e a Transparência

www.DIÁRIO OFICIAL.pi.gov.br

Produção de soja deverá crescer 17% em 2013

Estimativa é de que seja colhidas 214 mil toneladas a mais

Francisco Leal



*Soja nos cerrados: produção vai crescer
(Foto:Arquivo CCom)*

O terceiro levantamento da safra brasileira de grãos, o último de 2012, realizado pela Companhia Nacional de Abastecimento (Conab) já coloca a produção de soja do Piauí 17% acima da safra passada. A estimativa é de que sejam colhidas no próximo ano 1.477,3 milhão de toneladas, 214,2 mil toneladas a mais do que a registrada em 2011.

O documento identifica que nos Cerrados piauienses já foram plantados 101,4 mil hectares dos 506,8 mil destinados à cultura para a próxima safra. A germinação da semente já ocorre em 78% da área a plantada e o desenvolvimento em 22%.

O crescimento da área plantada de soja foi estimado em 14%, o maior entre os três estados nordestinos produtores. O crescimento estimado para a Bahia é de 12,5% e para o Maranhão, 1,9%.

Além da soja, a cultura do arroz também deverá apresentar crescimento. A estimativa no terceiro levantamento é de que esse crescimento chegue a 29,9% em relação à safra anterior, com a colheita de 178,6 mil toneladas.

No geral, a Conab mantém em 11,2% o crescimento na produção de grãos em 2013, com a colheita de 2,541,9 milhões de toneladas.